

30

Best Partner

ハウテックス

FFC(免疫加工)が標準で、安心の健康住宅をローコストで実現。「F-STYLE」の和モダン仕様も人気。

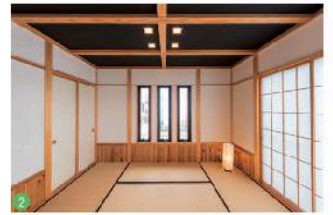
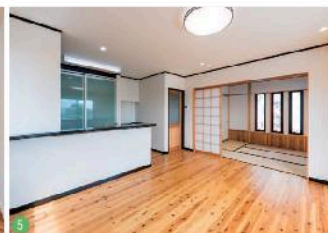
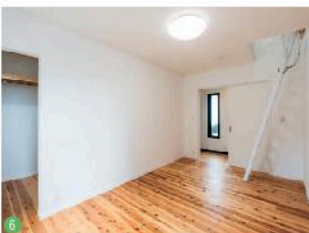
施工エリア

静岡～伊豆、神奈川県一部

1 車厚感のある黒い塗り壁の外観。駐車スペースは3台分確保。ポーチへ続くスロープが将来の安心を約束



2 キッチンカウンターも、趣のある一枚板で。テレビボードと揃えて、LDKに統一感を持たせた 3 無垢の床材と塗り壁の自然素材が優しい印象のLDK。使いやすい収納や造作、和のテイストが随所に 4 洋室はロフトも備えて、収納スペースを確保。扉を付けないクローゼットも使いやすい



2 リビングと接する和室。黒い天井と照明が個性的
3 テレビボードは造作で。黒く塗装した一枚板が存在感を示す。白い塗り壁とのモノトーンもシックな印象

今も将来も無駄がない 家族に寄り添う平屋の家

Case
新築

【富士市】

スタッフに聞きました

この物件のポイントは?

3台分の駐車スペースを確保した平屋の家です。外観やリビングは人気の和モダンデザイン。さらにFFC免疫加工の建材で、健康面でも安心して暮らしていただけます。

仕事上心がけていることは?

お施主様の快適な暮らしを提供したいという気持ちで、ご希望を伺っています。高性能な最新設備、健康を守る免疫加工も標準仕様の家を、コストを抑えて叶えます。

読者へひと言

予算をオーバーしてしまったら、家を建てた後が大変です。コストパフォーマンスのいい家づくりをサポートいたします。単身者やシングルマザーの方の相談も大歓迎です。



取締役 店長
渡邊 武義さん

近

年、人気が高まっている平屋建て。住宅性能がアップしている今、マイホームで長く暮らしたいと考える子育て世代からも注目されているのが、「ハウテックス」が提供する平屋の家だ。子どもが小さなうちは、リビングと接する和室が家族の寝室に。成長したら、ロフト付きの洋室を子ども部屋の個室に。さらなる将来、夫婦二人の生活になった時には夫婦の寝室にして、リビングと和室は大サバンの空間に、など、子育て中から、子どもの独立後の夫婦二人での暮らしまで、将来の家族構成の変化も見据えた自由設計。インテリアは飽きのこない和モダンで、塗り壁では珍しい黒い外観や一枚板のキッチンカウンターといった、職人のこだわりも随所に。玄関に付けたスロープや、ゆったりと幅を持たせた廊下、バリアフリーの室内は、介護が必要になった時でもリフォームなしでそのまま暮らせる。また平屋なら足場がなくても外壁の塗り替えができるため、メンテナンス費用を抑えることができると、メリットも満載だ。

【HOUSE DATA】

設計・施工 ▶ ハウテックス
構造・工法 ▶ 木造軸組工法（在来工法）
竣工 ▶ 2016年1月
敷地面積 ▶ 145.15㎡ [43.90坪]
延床面積 ▶ 68.31㎡ [20.66坪]
施工面積 ▶ 82.80㎡ [25.00坪]
施工期間 ▶ 6か月
総工費 ▶ 1,230万円



3 収納の扉を閉めれば、すっきり隠す収納に

4 腰壁にして和室にも木をふんだんに用いた

スタッフに
聞いて
みました。

建材会社のグループメリットを活かして お客様が求める家、身の丈に合った家を提案

Q 会社の強みを教えてください

親会社は今年で創業50周年を迎えるサッシ屋。半世紀に渡って地域に根付いた活動を継続してきた実績と信頼が最大の強みです。建材を幅広く取り扱っている親会社から常に新商品の情報が入り、さまざまなメーカーの建材を自由に使うことができるのもグループ会社ならではの強みと言えるでしょう。

Q 家づくりのモットーは?

家を立ててローンの返済が困難になり、家庭内がゴタゴタするのは本末転倒です。当社は無理のない資金計画の相談にも乗りながら、それぞれの身の丈にあった住宅の提案をさせていただいています。お客様が求めているものを予算内で住まいに反映させて喜ばれ、それがいい反響につながっています。

取締役 店長 渡邊 武義

親会社で建材の知識と経験を積み、26歳の若さで清水営業所の所長を務める。その実績を買われ「ハウテックス」の設立と同時に店長に就任。新築・リフォーム合わせて約300件に携わり「いつでも電話してもつながるから安心」と顧客から喜ばれている。



ここがポイント!

24坪 848万円(税別)からOKの「F-スタイル」は 自由にカスタマイズできるコンパクトデザインハウス



300通りのプランを元に、間取りや住設機器を自由に変更できる「F-スタイル」。プランを規格化し、材料を一括購入することで24坪848万円～(建物本体の税別価格、土地・諸費用別)という価格を実現。「予算内で希望の家が建つ」と多くの施主さんに選ばれている。

ここがポイント!

少数精鋭でコミュニケーション活発なスタッフが 積極的に意見を出し合って、いい家づくりに反映



奥さま目線の提案ができる女性設計士、フットワークの軽い経験豊富な現場監督など、家づくりに熱心なスタッフが各現場の情報を共有。何でも「やってみよう!」という雰囲気の中、いろいろな意見が飛び交う職場環境が、いい家づくりにつながっている。

モデルハウス

和の様式美と現代の暮らしに合った動線を兼ね備えた 100年住み継ぐ家「ヴィンテージハウス 和坐(わざ)」



蔵をイメージした外観、薪ストーブのある大きな土間、漆喰壁と無垢床の和モダンLDKなど見どころがいっぱい。暮らしやすい動線、自然素材の心地よい空間をぜひ現地で体感して。

〒413-0285 新富士市中野580-14 営業時間 9:00～18:00
※予約にて随時見学可 駐車場あり



ハウテックス ハウテックス

0120-939-662

お電話の際は「家を建てる時に読む本」を見て、とお問い合わせ下さい。資料請求は専任の専用ハガキをご利用下さい。

〒413-0285 新富士市大淵2463-10

営業時間 9:00～18:00 休年未年始

HP <http://www.houtechs.co.jp>

FB 有り ブログ 有り

メール info@houtechs.co.jp

創業年 1988年 従業員数 8名

施工実績 例年15～20棟

施工エリア 静岡～伊豆、神奈川県一部

取組工法 木造軸組工法、2×4工法(枠組壁工法)、重量鉄骨造

保証 地盤・完成(希望により)・自社(10年)

アフターメンテ 6か月、1・3・5年

参考
坪単価

~30
万円台

40
万円台

50
万円台

60
万円台

70
万円台~

対応仕様チェック

長期優良住宅 標準 追加 なし
認定低炭素住宅 標準 追加 なし
ZEH(ゼロエネ住宅) 標準 追加 なし



本社は新東名・新富士ICから車で約2分。
本社からモデルハウスへは県道72号を経由して車で約2分

資料請求
ハガキ

207ページ

モデルハウス
完全ガイド

179ページ

WEBサイトで詳しい情報を見る

イエタテ ハウテックス

検索